



## Coffee Gutta Karton Bardak Ambalaj Tasarımı Öğrenci Yarışması

---

### 1.Coffee Gutta Hakkında Genel Bilgi

#### 1.1 Tarihçe / Misyonu

Coffee Gutta, "Kahvenin Rotası" sloganıyla çıktığı yolda bulunduğu bölgelerde 3. Nesil Kahve Akımı'nın önemli bir temsilcisidir. Dünyanın değişik bölgelerinden getirdiği kahve çekirdeklerini kavurarak, öğütür ve demleyerek müşterisinin memnuniyetine sunmaktadır. Taze demlenen kahveler, özel çaylar, bakery, kek ve sandviç çeşitleri ile keyifli bir mekan sunmaktadır. Coffee Gutta'nın hedefi hem kendi şubelerini açarak, hem de franchising vererek markanın ismini yaygınlaştırmaktır.

#### 1.2 Şubeler

- Coffee Gutta Süleymaniye
- Coffee Gutta Şile Liman
- Coffee Gutta Galata
- Coffee Gutta Vezneciler
- Coffee Gutta Bakırköy
- Coffee Gutta Antalya
- Coffee Gutta Şile Fener
- Coffee Gutta Ağva

## 2. Yarışma Hakkında Genel Bilgi

### 2.1 Amaç

Coffee Gutta'nın büyük boy karton kahve bardağı ambalajının tasarlanarak piyasaya sürülmesi hedeflenmektedir.

### 2.2 Katılım Şartları

İKÜ Mimarlık Fakültesi ile Sanat ve Tasarım Fakültesi öğrencileri yarışmaya bireysel ya da en fazla 3 kişiden oluşan ekipler halinde yarışmaya katılabilir. Öğrenciler yarışmaya en fazla 2 öneriyle katılabilir.

### 2.3 Projelerin Teslimi

Tasarımlar sergileme kolaylığı açısından 1 adet düşey A3 [29,7 x 42 cm] boyutunda fotoblok pano üzerinde teslim edilecektir. Teslim edilecek tasarıma ait paftanın üst kısmında 2 cm.lik bir bant oluşturulacaktır. Bu bantın sağ köşesinde 1x5cm. büyüklüğünde 5 rakamdan oluşan rumuz yer alacaktır. Bantın sol köşesinde ise "Coffee Gutta Karton Bardak Ambalaj Tasarımı Öğrenci Yarışması" ifadesi yer alacaktır. Tasarım paftasıyla birlikte öğrencinin nüfus cüzdanı fotokopisinin ve iletişim bilgilerinin yazılı olduğu "Kimlik Zarfı" ve proje paftasının .pdf ve .jpg formatlarında dijitallerini içeren "CD" teslim edilecektir. Kimlik zarfı ve CD üzerinde sadece rumuz yazılı olacaktır.

Ayrıca, tasarlanan ambalaj raportörlük tarafında yarışma kayıtları esnasında verilen bardağa giydirilmiş olarak teslim edilecektir.

- Teslimler yarışma raportörlüğüne elden imza karşılığında yapılacaktır.

### 2.4 Yarışmacılardan İstenenler ve Kurallar

- Raportörlük tarafından yarışma kayıtları esnasında verilecek şablon üzerinde tasarım yapılacak ve bu ambalaj kesilerek raportörlükten alınacak bardağa giydirilecektir.
- Grafiklerde Coffee Gutta (sloganlı) Logosu minimum 4.5cm çapında kullanılacaktır. Logo, birleşim noktalarına gelmeyecek şekilde yerleştirilmelidir.
- Sosyal medya ikonları, ismi ve internet sitesi bilgileri ambalaj tasarımında yer alacaktır.
- Tasarımlarda font olarak "Burbank" kullanılacaktır.
- Verilen şablon üzerinde ambalaj tasarımının tamamı ve diğer tüm görseller paftada yer alacaktır.
- A3 postere yerleştirilen ambalaj grafiğinin ölçeği 1:1 olmalıdır.

### 3. Yarışmanın Değerlendirilmesi

#### 3.1 Jüri

##### Danışman Jüri Üyeleri

- Kamber ÇAL -Coffee Gutta Genel Müdürü
- Damla ÇELİKLİ - Hayy PR Şirketi Proje Koordinatörü
- Duygu Köse - Mimar
- Serkan POLAT - Beyaz Reklam - Sanat Direktörü

##### Asıl Jüri Üyeleri

- Prof. Dr. Neslihan DOSTOĞLU – İKÜ Mimarlık Fakültesi
- Prof. Dr. Ayhan USTA – İKÜ Mimarlık Bölümü
- Doç. Dr. Yasemin ERKAN YAZICI – İKÜ Mimarlık Bölümü
- Dr. Öğr. Üyesi Dide AKDAĞ SATIR - İKÜ Çizgi Film ve Animasyon Bölümü
- Dr. Öğr. Üyesi Göknur SÖZÜNERİ - İKÜ Çizgi Film ve Animasyon Bölümü
- Dr. Orkan GÜZELCİ – İKÜ İç Mimarlık ve Çevre Tasarımı Bölümü

##### Raportörler

- Araş. Gör. Hilal IAVARONE - İKÜ Mimarlık Bölümü
- Araş. Gör. Murat YALÇIN - İKÜ Çizgi Film ve Animasyon Bölümü

#### 3.2 Yarışma Takvimi

<b>İlan</b> .....	4 Şubat 2019 Cuma
<b>Soru Cevap</b> .....	7 Şubat 2019 Perşembe (Saat 12:30-13:30 - 3. Kat Çok Amaçlı Seminer Salonu)
<b>Teslim</b> .....	1 Mart 2019 Cuma
<b>Jüri Değerlendirmesi</b> .....	4-7 Mart 2019
<b>Sonuçların İlanı</b> .....	8 Mart 2019 Cuma
<b>Ödül Töreni ve Sergi</b> .....	Kolokyum bilgileri daha sonra ilan edilecektir.

### 4. Ödüller

<b>Birincilik Ödülü:</b>	1000 TL + Coffee Gutta Kahve Seti
<b>İkincilik Ödülü:</b>	750 TL + Coffee Gutta Kahve Seti
<b>Üçüncülük Ödülü:</b>	500 TL + Coffee Gutta Kahve Seti

Değerlendirilen projeler İstanbul Kültür Üniversitesi'nde ve Coffee Gutta'da sergilenecektir.

## 5. İletişim ve Adres Bilgisi

### Yarışma Raportörlüğü:

Araş. Gör. A. Hilal IAVARONE

İstanbul Kültür Üniversitesi Mimarlık Fakültesi Mimarlık Bölümü 2C-07

e.mail: [h.binici@iku.edu.tr](mailto:h.binici@iku.edu.tr)

Araş. Gör. Murat YALÇIN

İstanbul Kültür Üniversitesi Sanat ve Tasarım Fakültesi 1D-09

e.mail: [murat.yalcin@iku.edu.tr](mailto:murat.yalcin@iku.edu.tr)

**Ek 1. Coffee Gutta Logoları** (Şartname alan öğrencilere mail ortamında iletilecektir.)

**Ek 2. Coffee Gutta Bardak Şablonu** (Şartname alan öğrencilere mail ortamında iletilecektir.)

**Ek 3. Coffee Gutta Kurumsal Kimlik Kataloğu** (Şartname alan öğrencilere mail ortamında iletilecektir.)



T.C.  
İSTANBUL  
KÜLTÜR  
ÜNİVERSİTESİ



SANAT VE TASARIM FAKÜLTESİ



**Ek 1. Coffee Gutta Logoları**



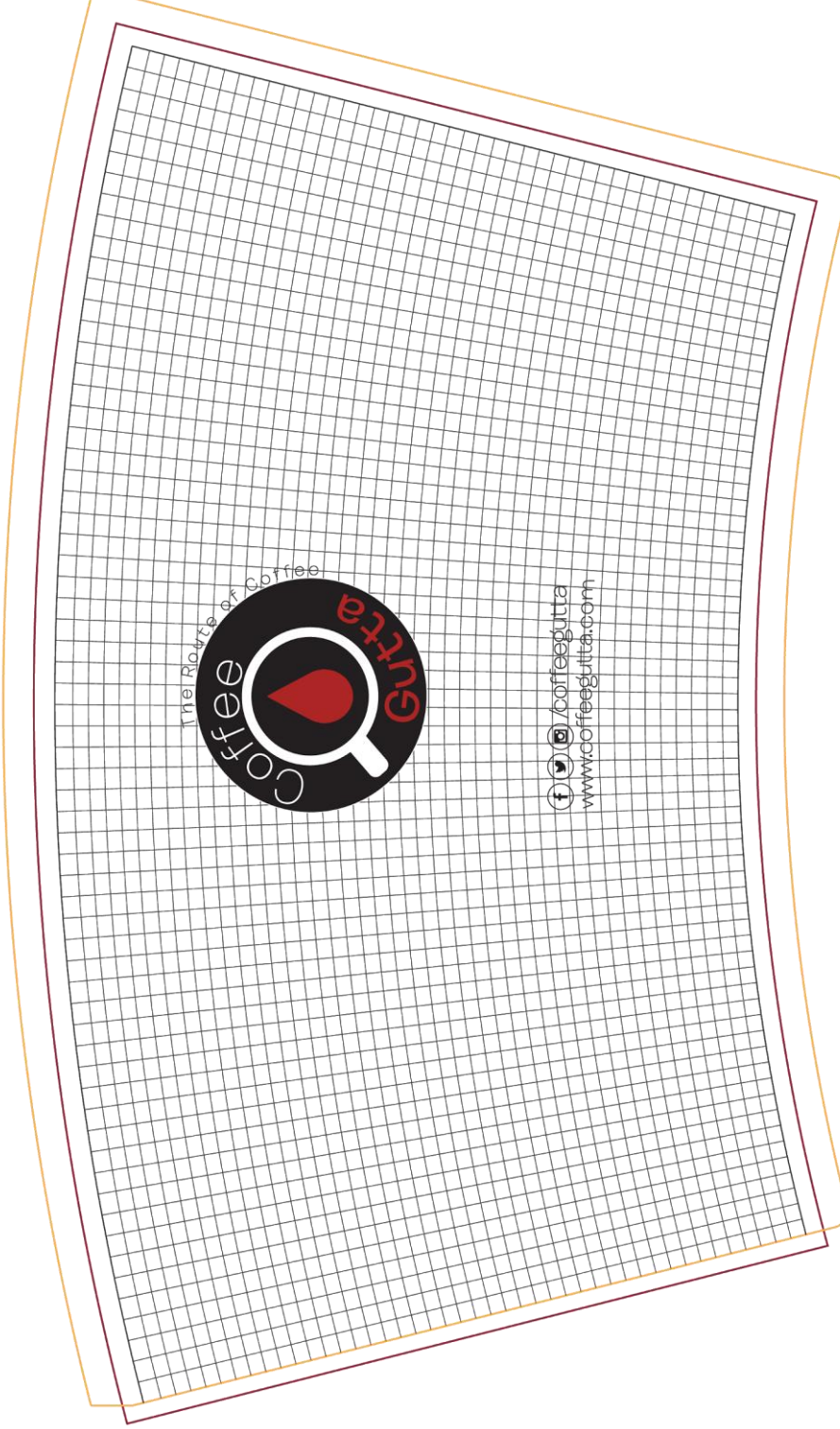
**Original Logo**



**Negatif Logo**

## Ek 2. Coffee Gutta Ambalaj Şablonu

16oz tekduvar



Örnek şablon